

LPガス見守りシステム

24時間365日、お客様の安全を見守る
安心な取り組みははじめます！！

ガスメーターとLPガス自動安全通報装置



ガスメーターとの一体型



お客様宅

ヒーターを
消さずに寝
てしまった

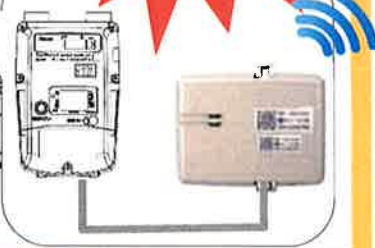


お湯をわか
したまま忘れ
てしまった



古くなったガス
管にひびが！

異常を
自動感知！



ガス会社

自動で通報



状況に応じて対応させていただきます。

お客様宅

毎月の検針でお客様の
敷地内に立ち入ることが
なくなります。



KEIWA

ケイワ産業ガス販売 株式会社

①ガスをご利用中に震度5強以上の地震が発生した時、ガスを**STOP!!** ！

<ガス使用中に大きな地震が発生した時>



②消し忘れなどで長時間ガスを使用した時**STOP!**

<長い時間ガスが流れた時>



③ガスが異常に流れた時自動で**STOP!!**

<ゴム管がはずれた時など、大量のガスが流れた時>



Q

ガスの利用者にどのようなメリットがありますか？

A



- 1.ガスの消し忘れ、地震などの災害によるガス漏れ発生時など、ガス使用に関する異常があった場合、ガス会社に24時間365日自動で通報します。
- 2.ガスを安全に便利に使用するために、常に見守りを行っていただけますので、安心してガスが使えます。

Q

取付費用及び、通信に関わる電話料金はどのようになりますか？

A



- 1.取り付け費用 →無償です。(ガス会社負担)
- 2.通信費用 →無償です。(ガス会社負担)

※お客様の電話回線には、一切接続しませんので、費用、電話回線トラブル共に発生しません。

Q

こういったものが取り付けられるのですか？

A



こういったものが取り付けられます。

横：13.18 cm。縦：11.41 cm。
小型の自動検針端末が、ガスメーターの横または、壁面に取り付けます。

ケイワ産業ガス販売株式会社

宮城県岩沼市寺島字川向45-3

TEL: 0223-23-0336

[月～金] 8:30～17:30

[土] 8:30～12:00

[日・祝] 定休日